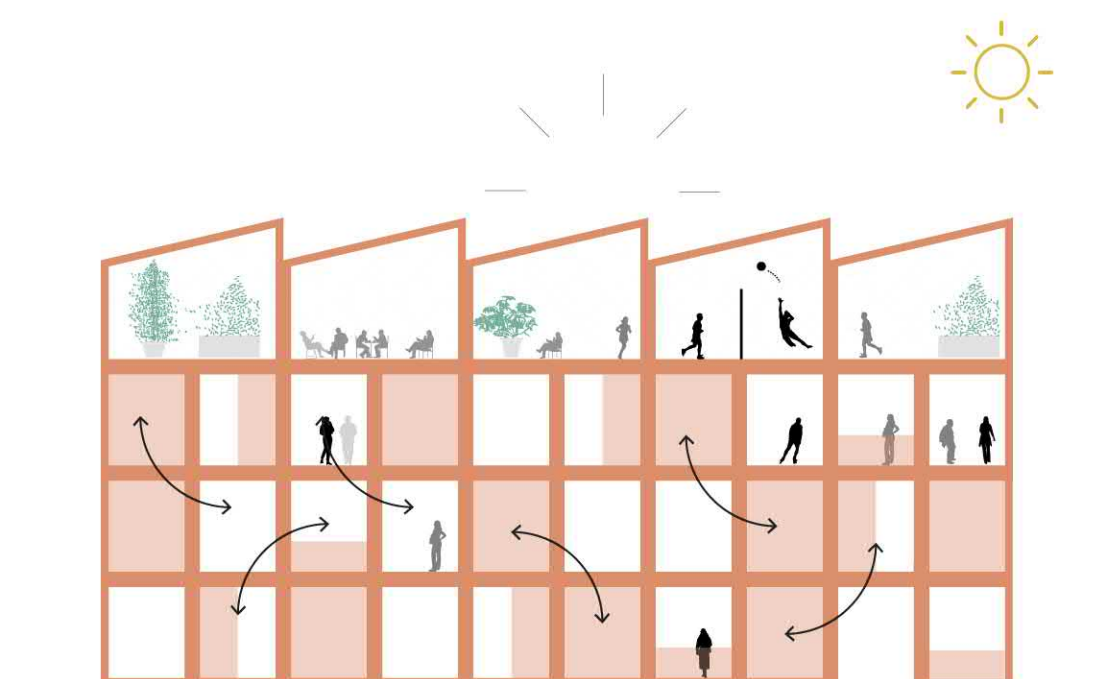
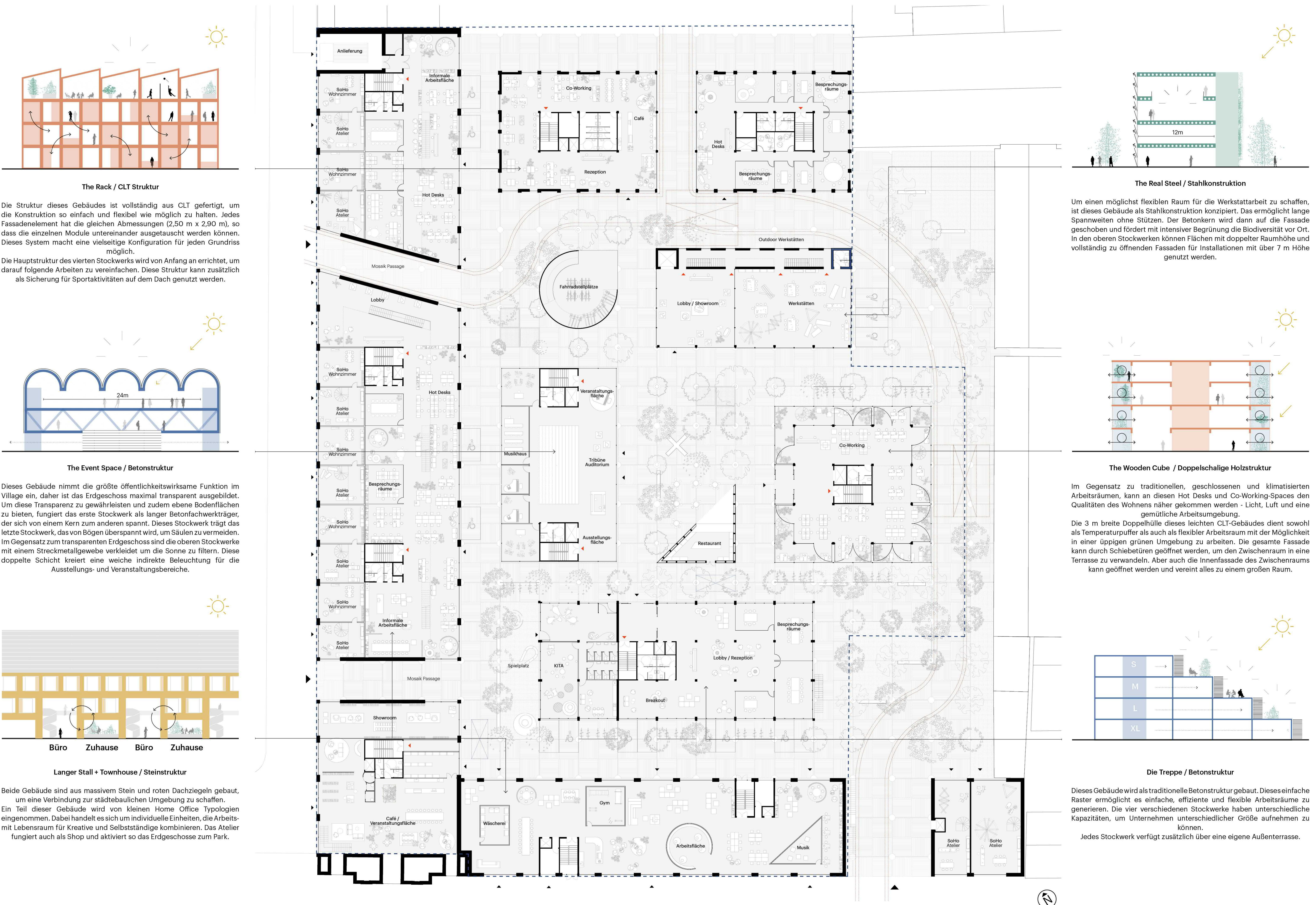




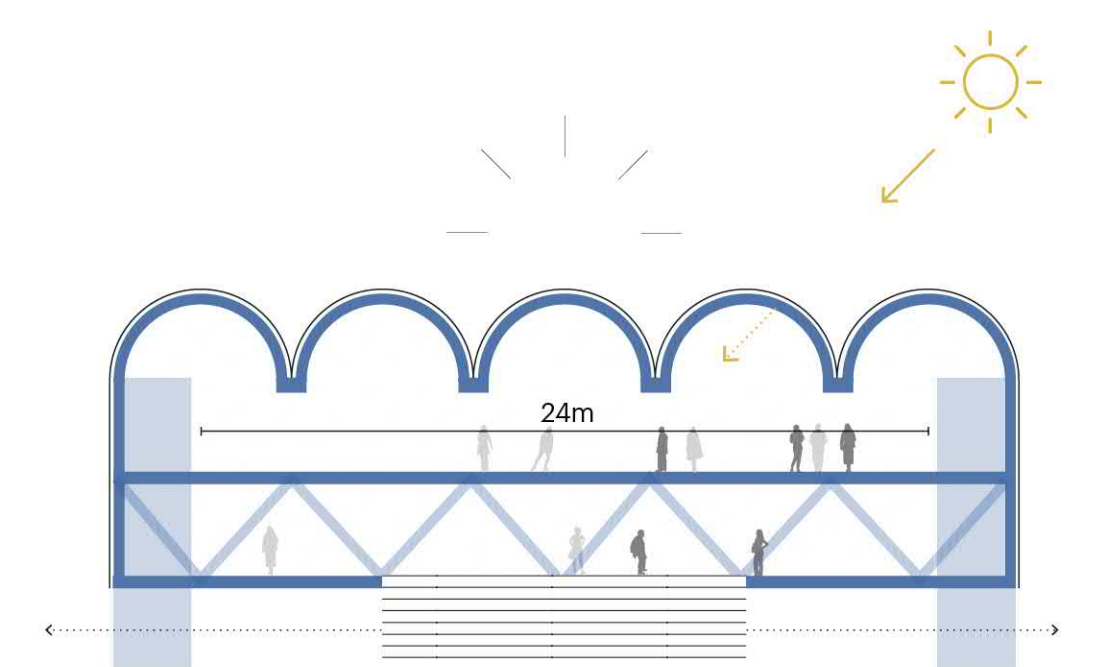
Vegetationsversatz und Fahrradparkplätze zwischen den Gebäuden



The Rack / CLT Struktur

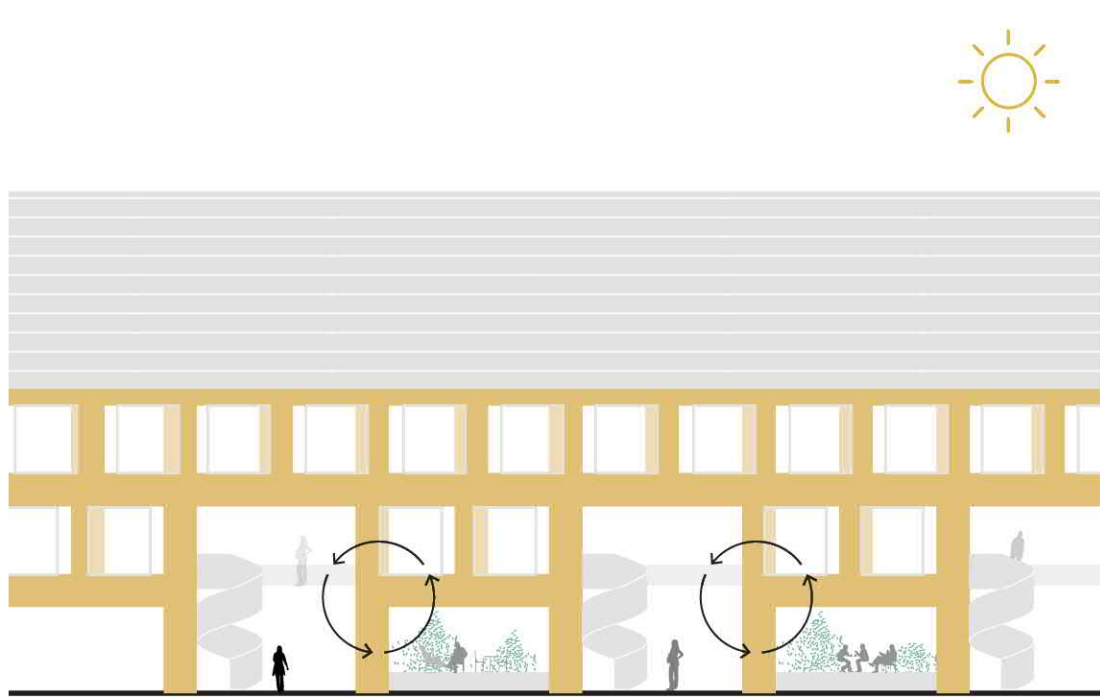
Die Struktur dieses Gebäudes ist vollständig aus CLT gefertigt, um die Konstruktion so einfach und flexibel wie möglich zu halten. Jedes Fassadenelement hat die gleichen Abmessungen (2,50 m x 2,90 m), so dass die einzelnen Module untereinander ausgetauscht werden können. Dieses System macht eine vielseitige Konfiguration für jeden Grundriss möglich.

Die Hauptstruktur des vierten Stockwerks wird von Anfang an errichtet, um darauf folgende Arbeiten zu vereinfachen. Diese Struktur kann zusätzlich als Sicherung für Sportaktivitäten auf dem Dach genutzt werden.



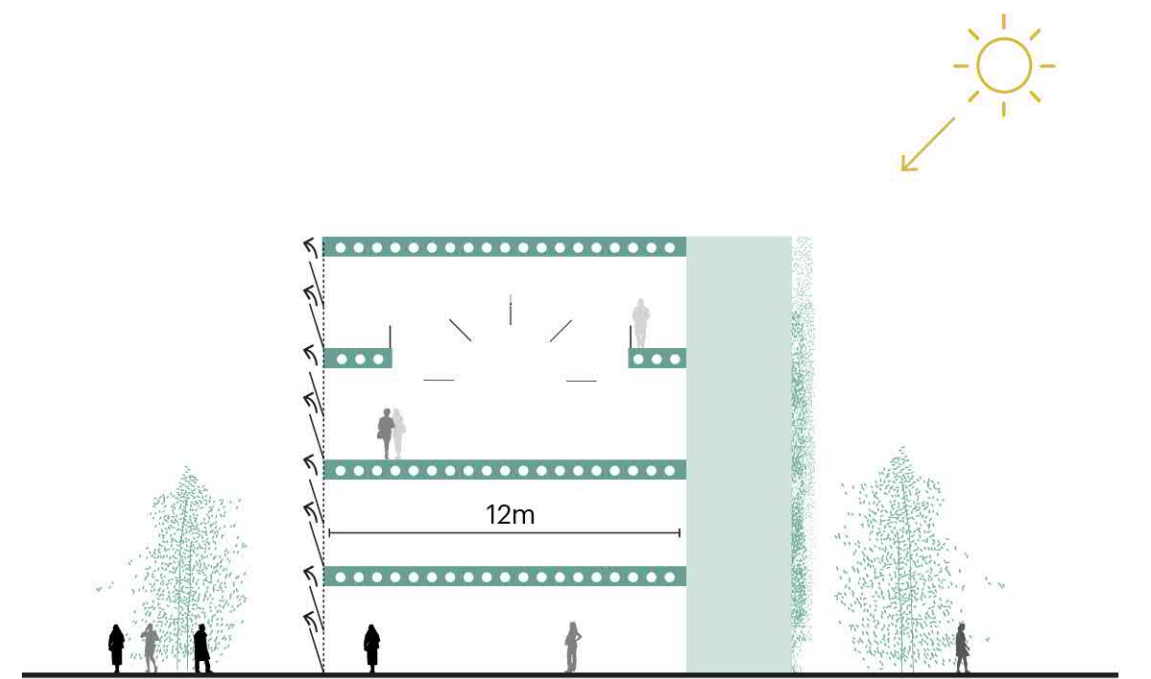
The Event Space / Betonstruktur

Dieses Gebäude nimmt die größte öffentlichkeitswirksame Funktion im Village ein, daher ist das Erdgeschoss maximal transparent ausgebildet. Um diese Transparenz zu gewährleisten und zudem ebene Bodenflächen zu bieten, fungiert das erste Stockwerk als langer Betonfachwerkträger, der sich von einem Kern zum anderen spannt. Dieses Stockwerk trägt das letzte Stockwerk, das von Bögen überspannt wird, um Säulen zu vermeiden. Im Gegensatz zum transparenten Erdgeschoss sind die oberen Stockwerke mit einem Streckmetallgewebe verkleidet um die Sonne zu filtern. Diese doppelte Schicht kreiert eine weiche indirekte Beleuchtung für die Ausstellungs- und Veranstaltungsbereiche.



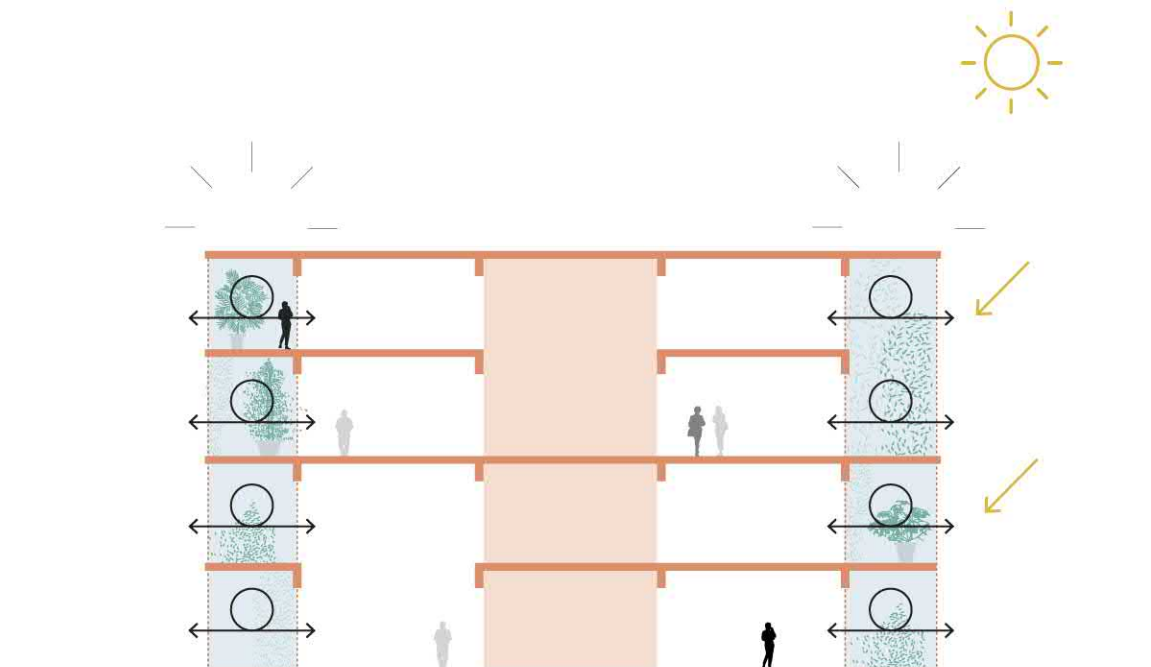
Langer Stall + Townhouse / Steinstruktur

Beide Gebäude sind aus massivem Stein und roten Dachziegeln gebaut, um eine Verbindung zur städtebaulichen Umgebung zu schaffen. Ein Teil dieser Gebäude wird von kleinen Home Office Typologien eingenommen. Dabei handelt es sich um individuelle Einheiten, die Arbeits- und Lebensraum für Kreative und Selbstständige kombinieren. Das Atelier fungiert auch als Shop und aktiviert so das Erdgeschoss zum Park.



The Real Steel / Stahlkonstruktion

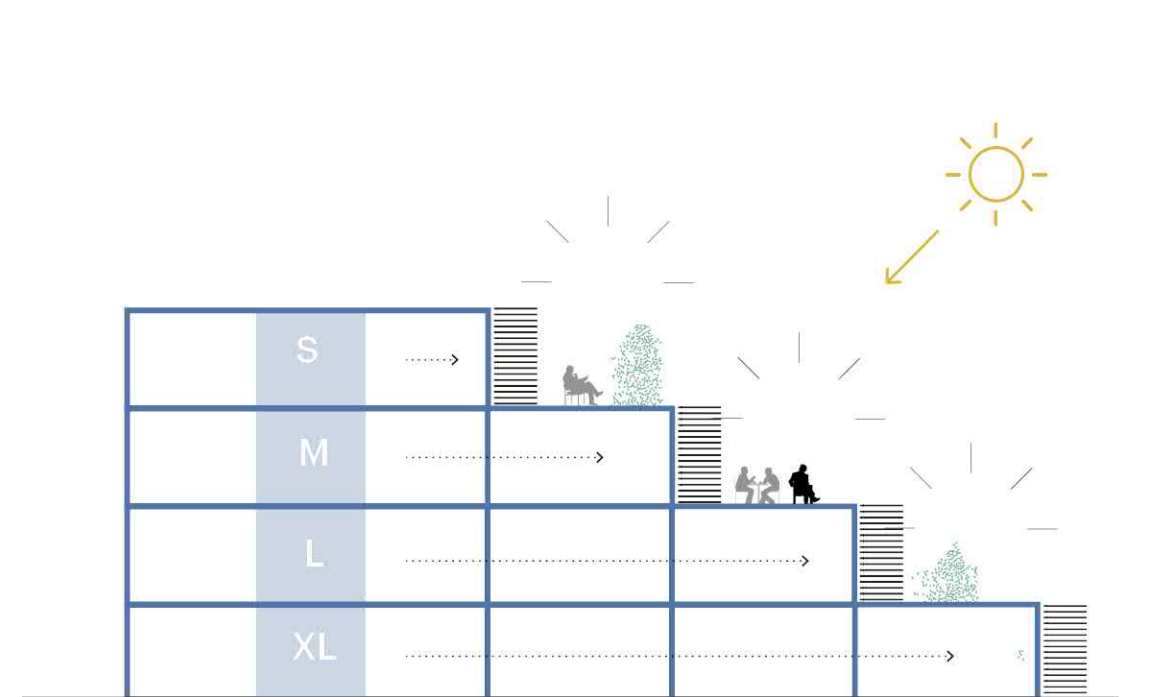
Um einen möglichst flexiblen Raum für die Werkstattarbeit zu schaffen, ist dieses Gebäude als Stahlkonstruktion konzipiert. Das ermöglicht lange Spannweiten ohne Stützen. Der Betonkern wird dann auf die Fassade geschoben und fördert mit intensiver Begrünung die Biodiversität vor Ort. In den oberen Stockwerken können Flächen mit doppelter Raumhöhe und vollständig zu öffnenden Fassaden für Installationen mit über 7 m Höhe genutzt werden.



The Wooden Cube / Doppelschalige Holzstruktur

Im Gegensatz zu traditionellen, geschlossenen und klimatisierten Arbeitsräumen, kann an diesen Hot Desks und Co-Working-Spaces den Qualitäten des Wohnens näher gekommen werden - Licht, Luft und eine gemütliche Arbeitsumgebung.

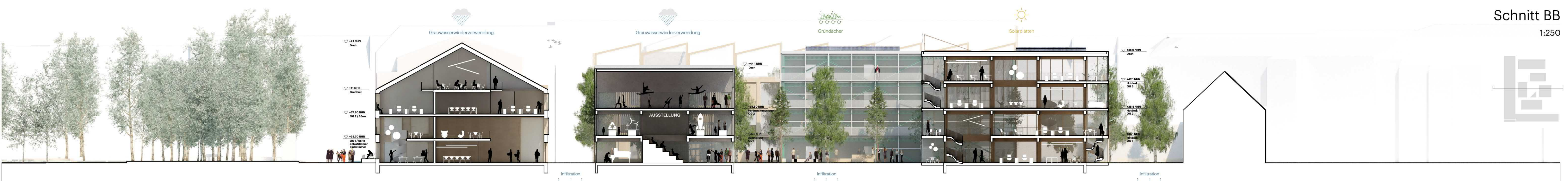
Die 3 m breite Doppelhülle dieses leichten CLT-Gebäudes dient sowohl als Temperaturpuffer als auch als flexibler Arbeitsraum mit der Möglichkeit in einer typischen grünen Umgebung zu arbeiten. Die gesamte Fassade kann durch Schiebetüren geöffnet werden, um den Zwischenraum in eine Terrasse zu verwandeln. Aber auch die Innenfassade des Zwischenraums kann geöffnet werden und vereint alles zu einem großen Raum.



Die Treppe / Betonstruktur

Dieses Gebäude wird als traditionelle Betonstruktur gebaut. Dieses einfache Raster ermöglicht es einfache, effiziente und flexible Arbeitsräume zu generieren. Die vier verschiedenen Stockwerke haben unterschiedliche Kapazitäten, um Unternehmen unterschiedlicher Größe aufnehmen zu können.

Jedes Stockwerk verfügt zusätzlich über eine eigene Außenterrasse.



Schnitt BB
1:250