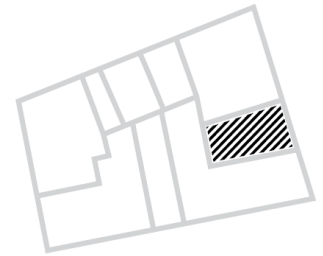


Bewerbungs- Unterlagen Entwurf 6d



Bieterwettbewerb für den Verkauf städtischer Grundstücke
„Am Alten Markt/Schloßstraße“ im Sanierungsgebiet
„Potsdamer Mitte“ (2. Stufe)

Städtebauliche Kennziffern

Grundstücksgrösse	540 m ²
-------------------	--------------------

Vorderhaus	
Brutto-Grundfläche	1.678 m ²
Geschossigkeit	5

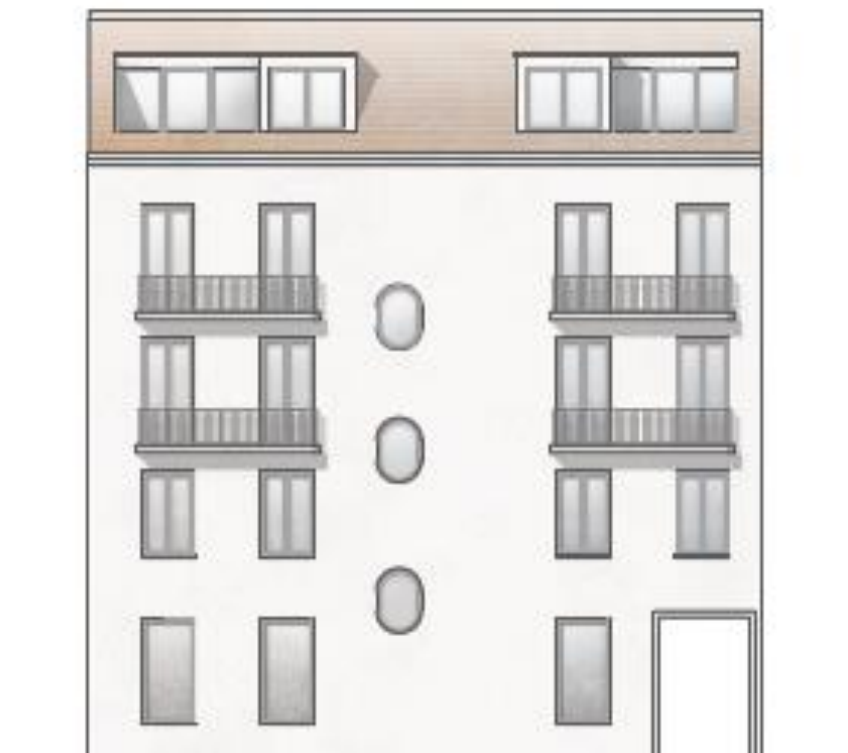
Hofbebauung	
Brutto-Grundfläche	116 m ²
Geschossigkeit	2

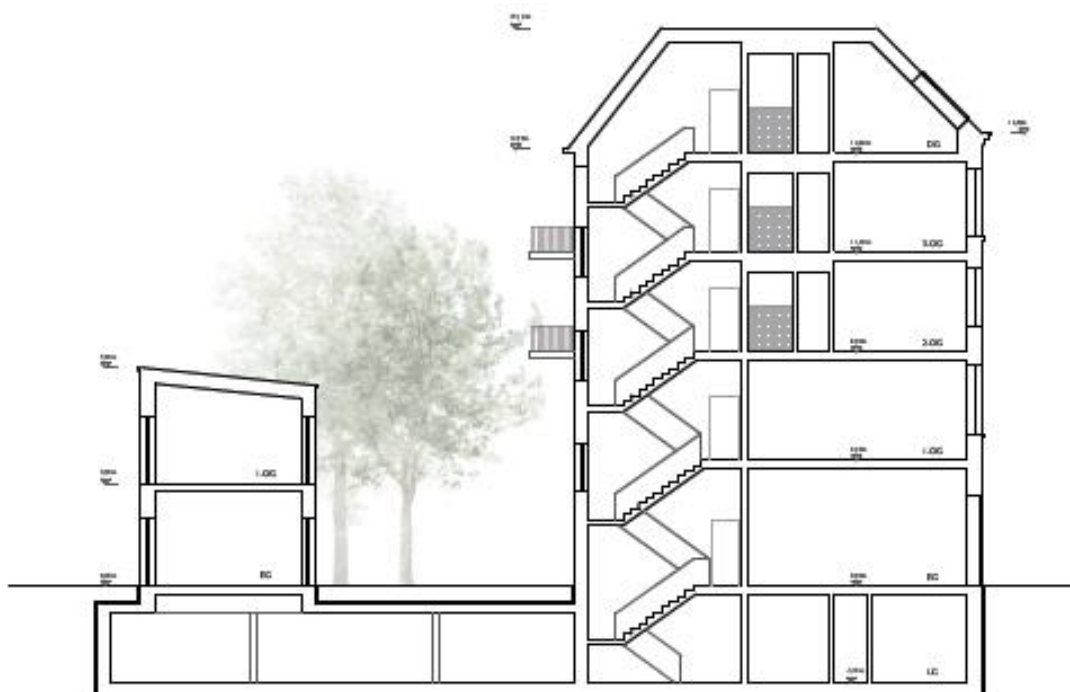
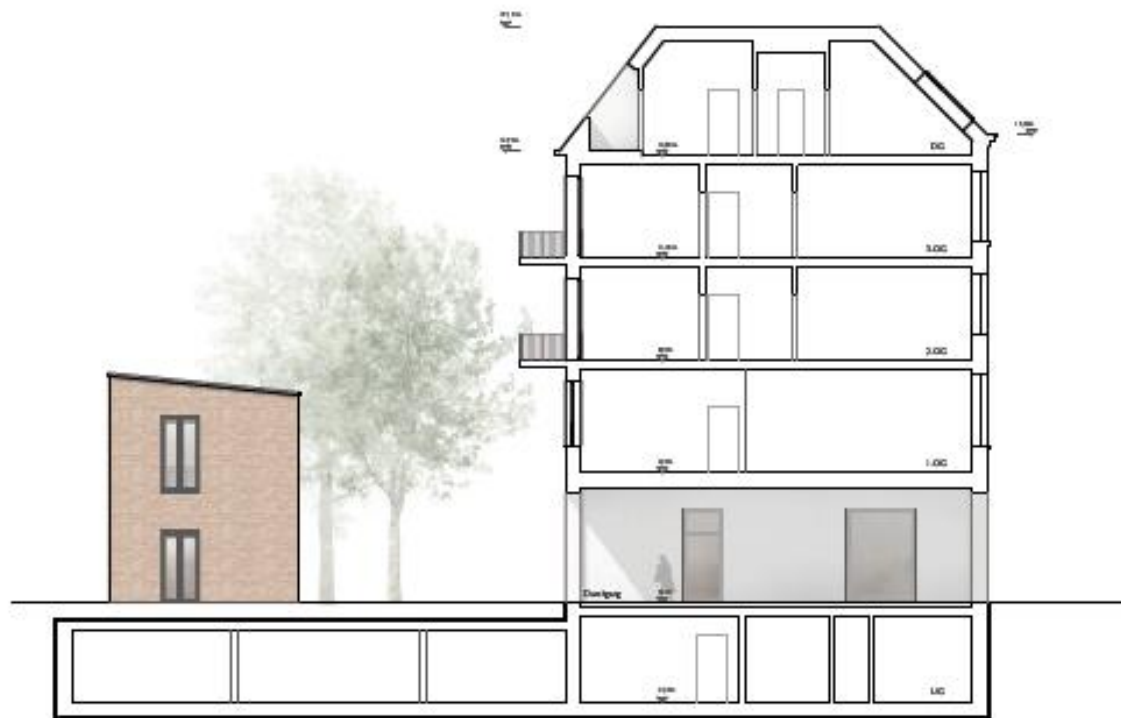
Nutzungskonzept

Erdgeschoss	Einzelhandel + Atelier (Hofbebauung)
1. Obergeschoss	Büro + Wohnen (Hofbebauung)
2. Obergeschoss	Wohnen + Nutzungsprivilegien
3. Obergeschoss	Wohnen + Nutzungsprivilegien
Dachgeschoss	Wohnen + Nutzungsprivilegien
Untergeschoss	Keller

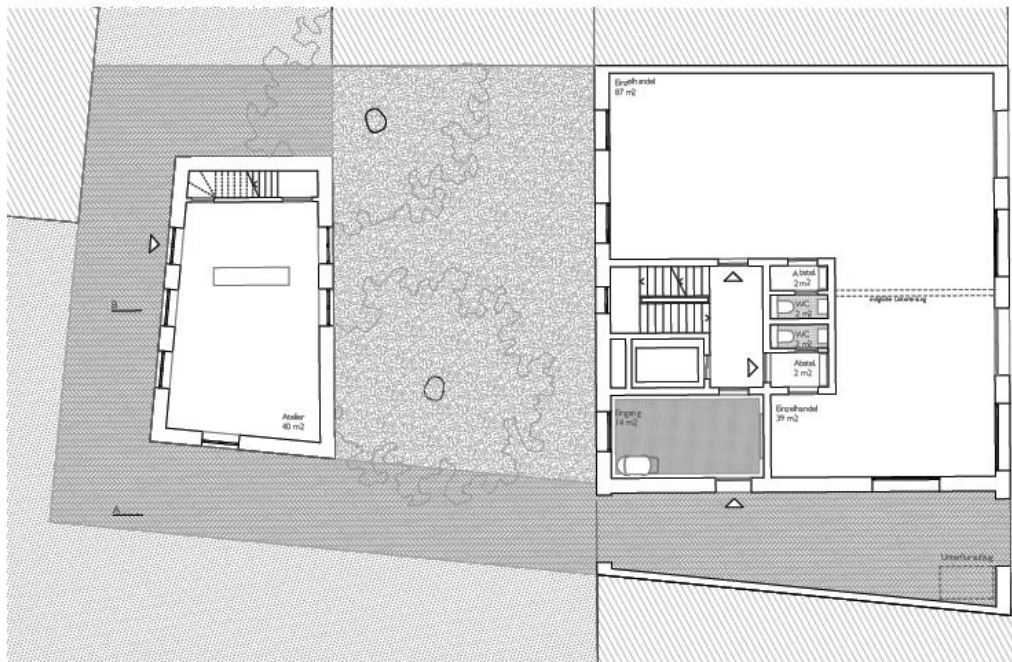


Alle Angaben zum Bauvorhaben
stammen von den Bietern

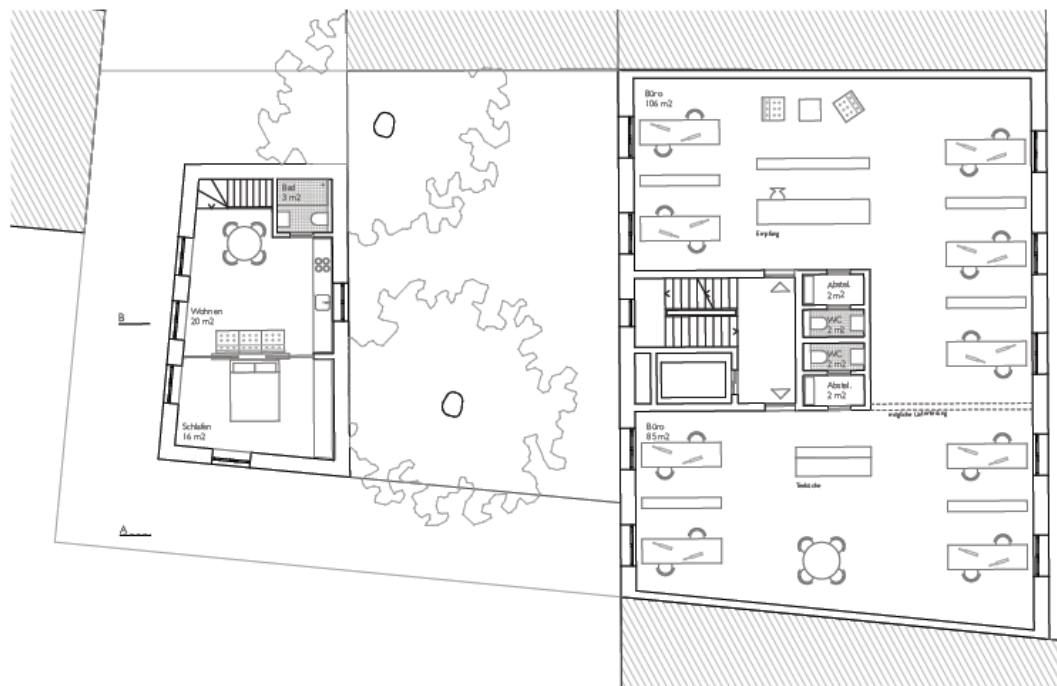




Alle Angaben zum Bauvorhaben
stammen von den Bietern



Erdgeschoss
1:100



1. Obergeschoss
1:100



2. Obergeschoss
1:100

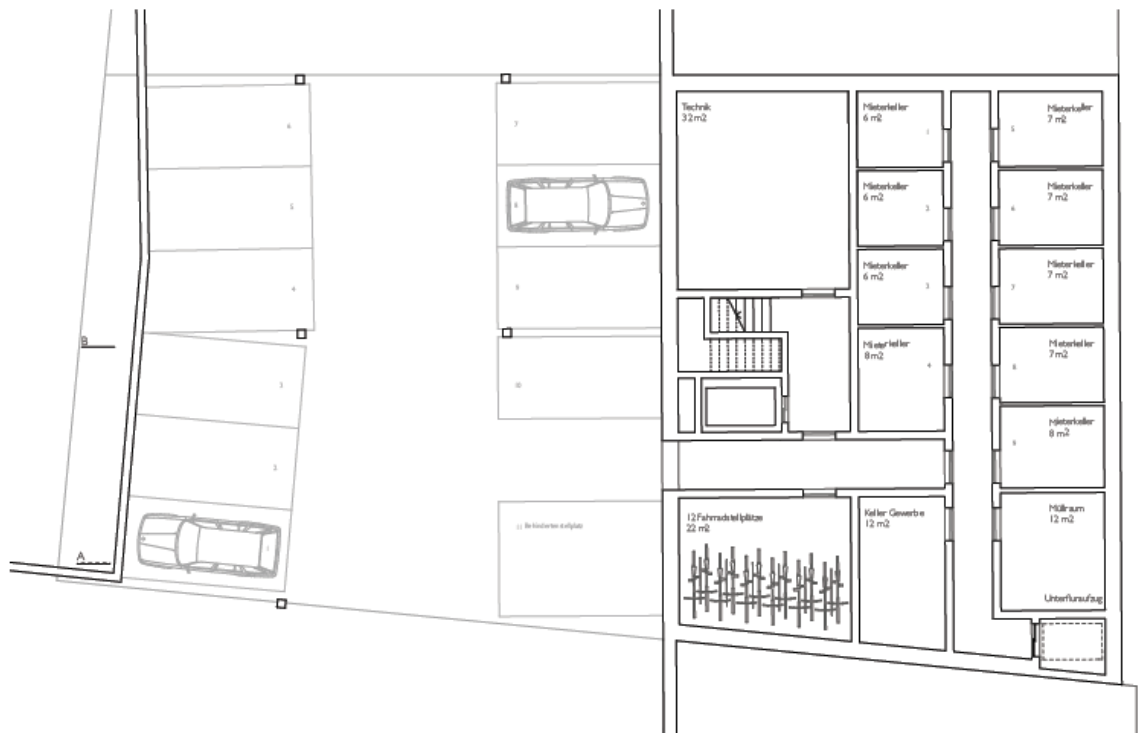


3. Obergeschoss
1:100

Alle Angaben zum Bauvorhaben
stammen von den Bietern



Dachgeschoss
1:100



Untergeschoss
1:100

Alle Angaben zum Bauvorhaben
stammen von den Bietern



Grundstücks- pass

**Bieterwettbewerb für den Verkauf städtischer
Grundstücke „Am Alten Markt/Schloßstraße“
im Sanierungsgebiet „Potsdamer Mitte“ (2. Stufe)**

Ausloberin:

Landeshauptstadt Potsdam

Geschäftsbereich Stadtentwicklung, Bauen und Umwelt
Hegelallee 4-10
14461 Potsdam

vertreten durch:

Sanierungsträger Potsdam GmbH

Treuhänder der Landeshauptstadt Potsdam
Pappelallee 4
14469 Potsdam
www.potsdamer-mitte.de



Landeshauptstadt
Potsdam



SANIERUNGSTRÄGER
ProPotsdam