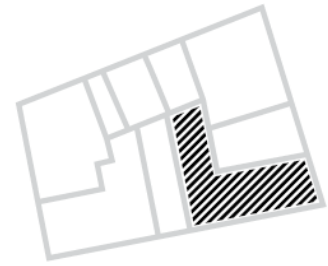


Bauherren- unterlagen Entwurf A



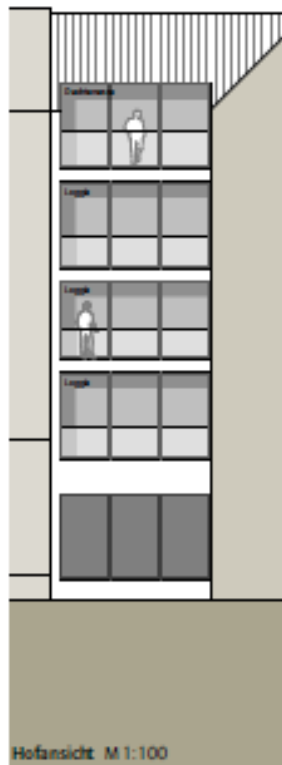
Bieterwettbewerb für den Verkauf städtischer Grundstücke
„Am Alten Markt/Schloßstraße“ im Sanierungsgebiet
“Potsdamer Mitte“ (2. Stufe)

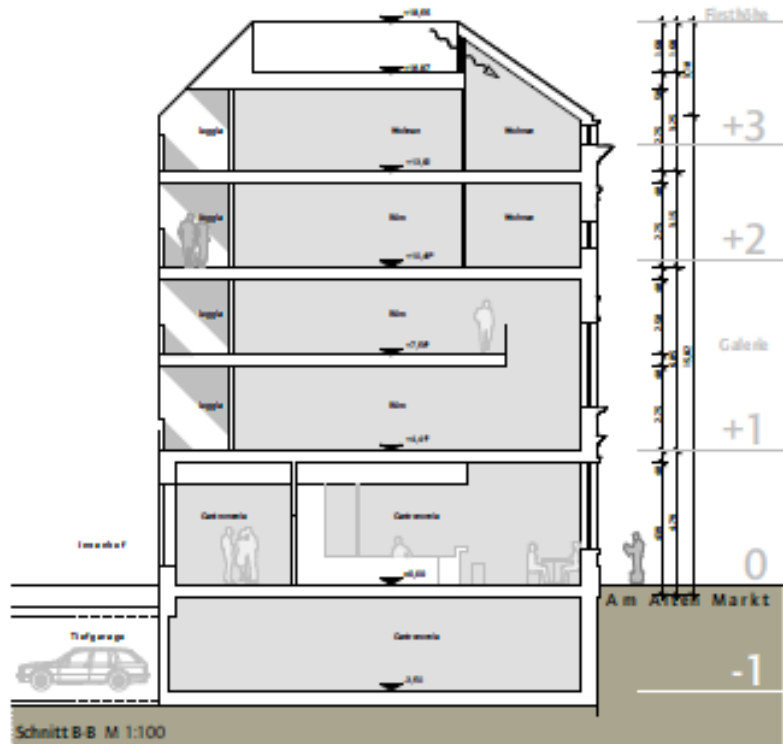
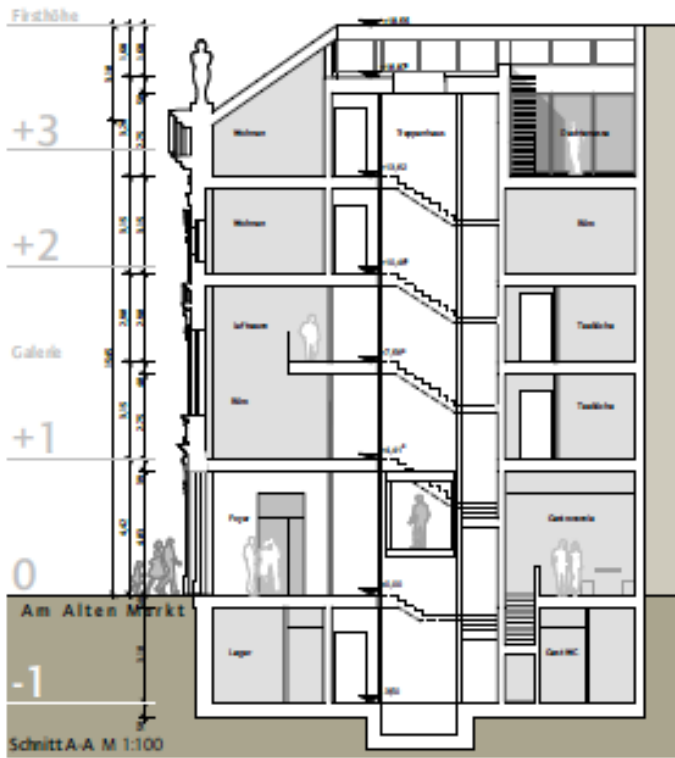
Städtebauliche Kennziffern

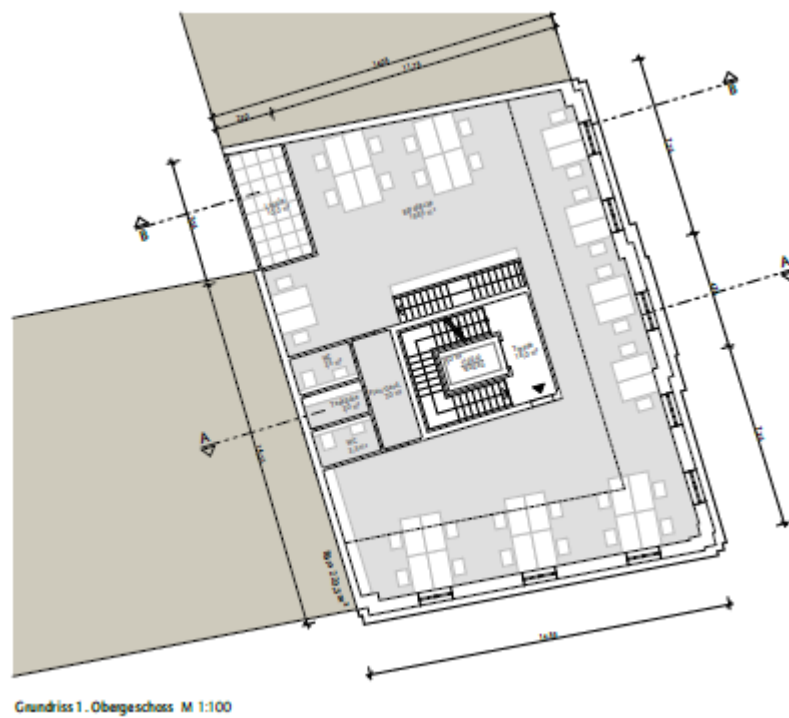
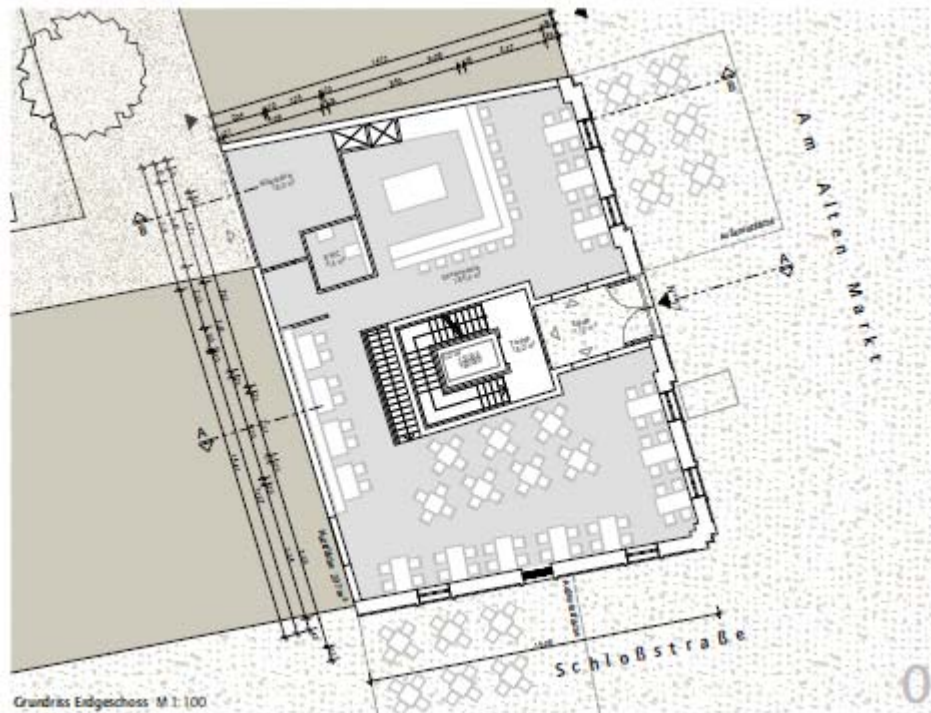
| | | |
|--------------------|---------------------|---|
| Grundstücksgrösse | 1.270m ² | |
| Vorderhaus | | |
| Brutto-Grundfläche | 995 m ² | 2.727,80 m ² (inkl. Hofbebauung) |
| Geschossigkeit | 3 | 4 + DG |
| Hofbebauung | | |
| Brutto-Grundfläche | - | Nicht gesondert ausgewiesen |
| Geschossigkeit | - | 2 |

Nutzungskonzept

| | | |
|------------------------|------------------------------|---|
| Erdgeschoss | Gastronomie + Einzelhandel | Gastronomie + Einzelhandel + Atelier (Hofbebauung) |
| 1. Obergeschoss | Wohnen + Nutzungsprivilegien | Wohnen + Wohnen + Nutzungsprivilegien (Hofbebauung) |
| 2. Obergeschoss | Wohnen | Wohnen + Nutzungsprivilegien |
| 3. Obergeschoss | - | Wohnen + Nutzungsprivilegien |
| Dachgeschoss | Wohnen | Wohnen + Nutzungsprivilegien |
| Untergeschoss | Tiefgarage/Keller | Keller |

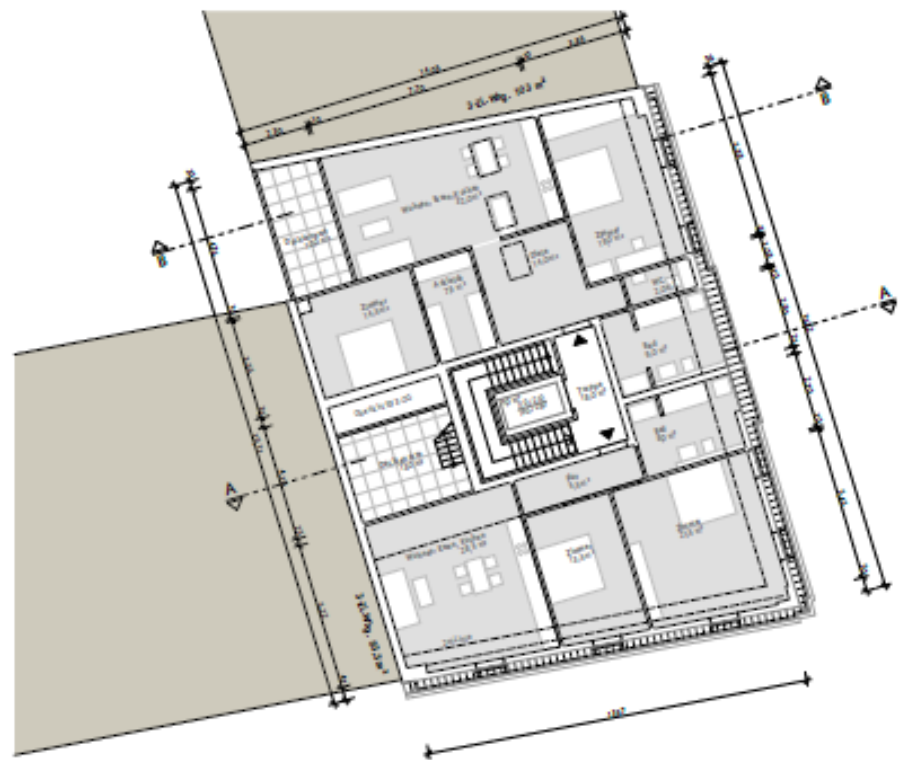








Grundriss 2. Obergeschoss M 1:100



Grundriss Dachgeschoss M 1:100

Alle Angaben zum Bauvorhaben
stammen von den Bietern





Alle Angaben zum Bauvorhaben
stammen von den Bietern

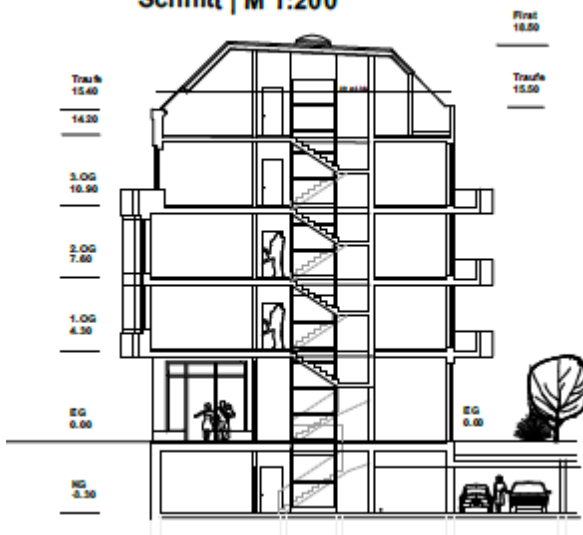
Straßenansicht | M 1:200



Hofansicht | M 1:200

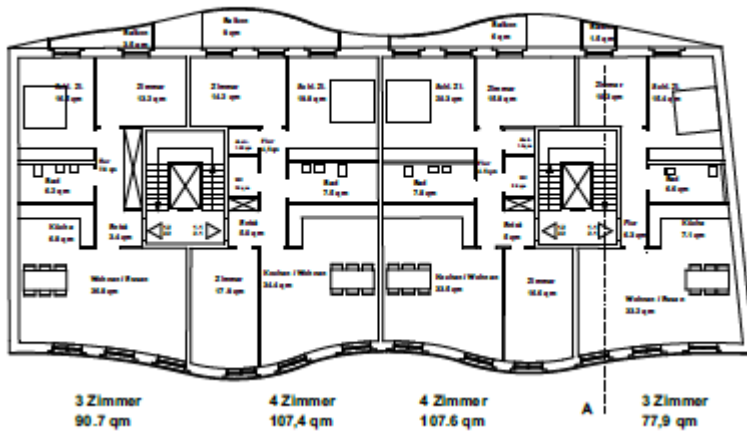


Schnitt | M 1:200

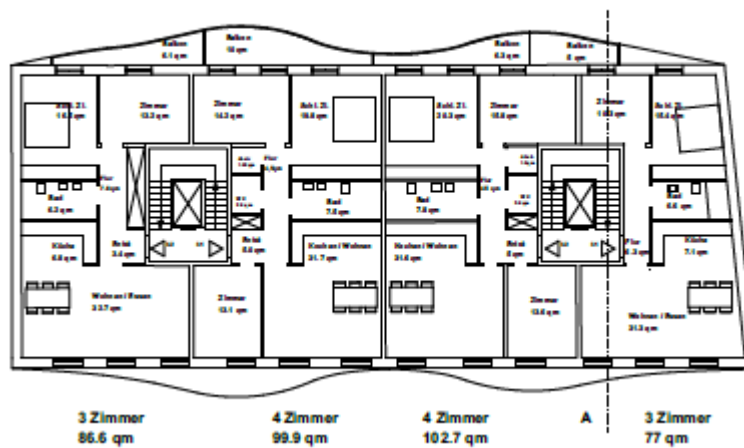


Alle Angaben zum Bauvorhaben
stammen von den Bietern

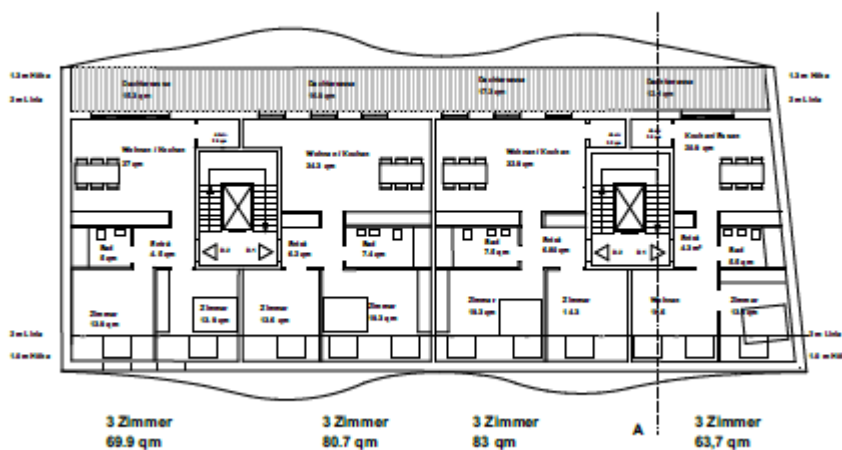
1.-2.OG - Wohnen | M 1:200



3.OG - Wohnen | M 1:200



DG - Wohnen | M 1:200





Grundstücks- pass

**Bieterwettbewerb für den Verkauf städtischer
Grundstücke „Am Alten Markt/Schloßstraße“
im Sanierungsgebiet „Potsdamer Mitte“ (2. Stufe)**

Ausloberin:

Landeshauptstadt Potsdam

Geschäftsbereich Stadtentwicklung, Bauen und Umwelt

Hegelallee 4-10

14461 Potsdam

vertreten durch:

Sanierungsträger Potsdam GmbH

Treuhänder der Landeshauptstadt Potsdam

Pappelallee 4

14469 Potsdam

www.potsdamer-mitte.de



Landeshauptstadt
Potsdam



SANIERUNGSTRÄGER
ProPotsdam