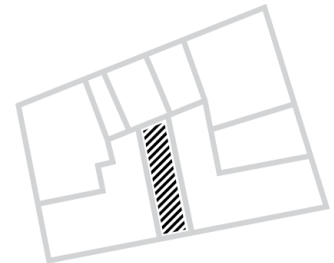


Bewerbungs- Unterlagen Entwurf 8d



Bieterwettbewerb für den Verkauf städtischer Grundstücke
„Am Alten Markt/Schloßstraße“ im Sanierungsgebiet
„Potsdamer Mitte“ (2. Stufe)

Städtebauliche Kennziffern

Grundstücksgrösse	451 m ²
-------------------	--------------------

Vorderhaus	
Brutto-Grundfläche	972,20 m ²
Geschossigkeit	4 + DG

Hofbebauung	
Brutto-Grundfläche	135,10 m ²
Geschossigkeit	2

Nutzungskonzept

Erdgeschoss	Einzelhandel/Gastronomie + Büro/Galerie (Hofbebauung)
1. Obergeschoss	Wohnen + Nutzungsprivilegien
2. Obergeschoss	Wohnen + Nutzungsprivilegien
3. Obergeschoss	Wohnen + Nutzungsprivilegien
Dachgeschoss	Wohnen + Nutzungsprivilegien
Untergeschoss	Tiefgarage/Keller



Alle Angaben zum Bauvorhaben
stammen von den Bietern



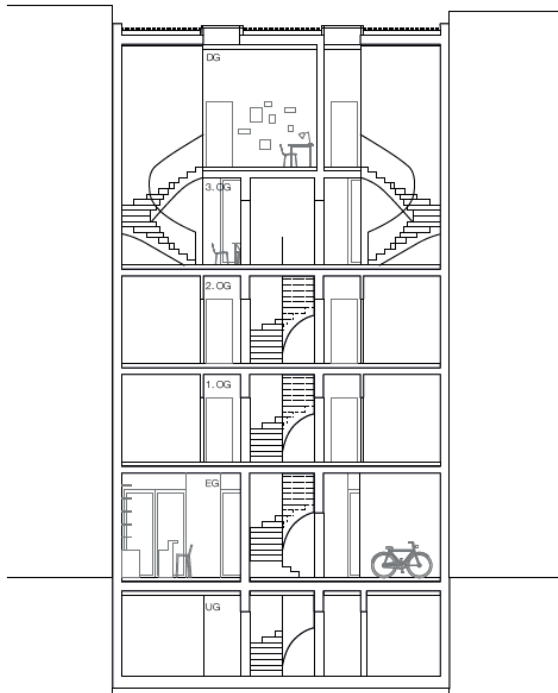


Ansicht Hofgebäude Süd
M1:100

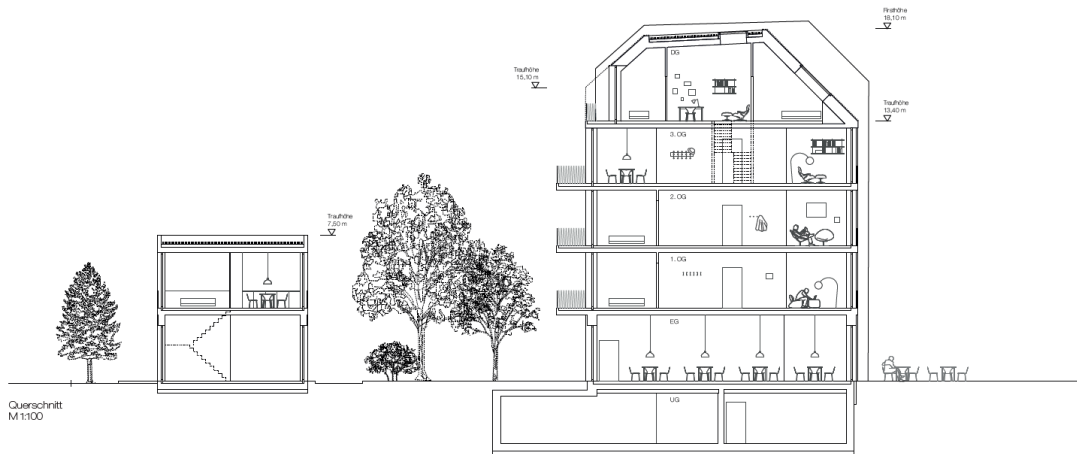


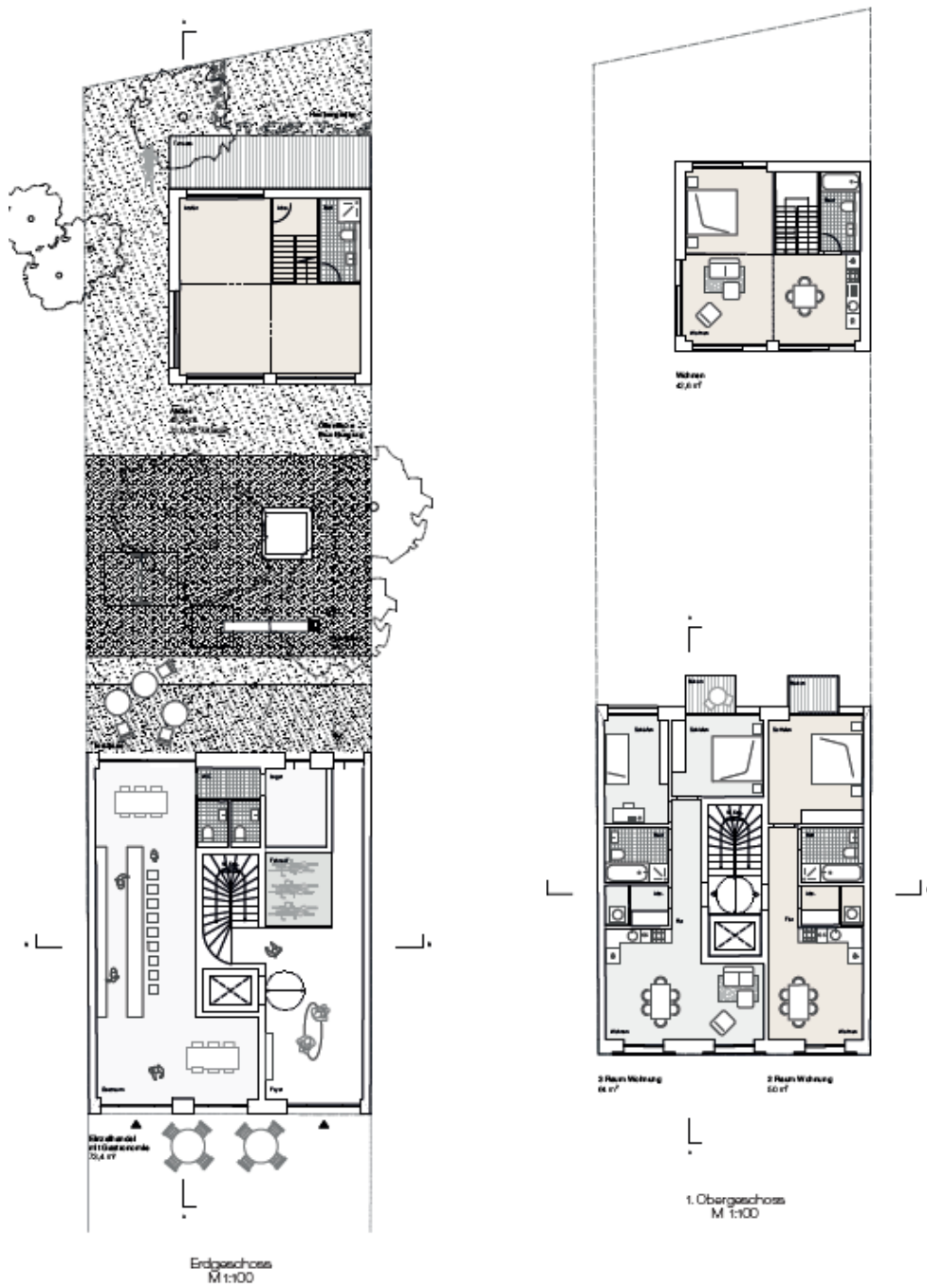
Ansicht Hofgebäude West
M1:100



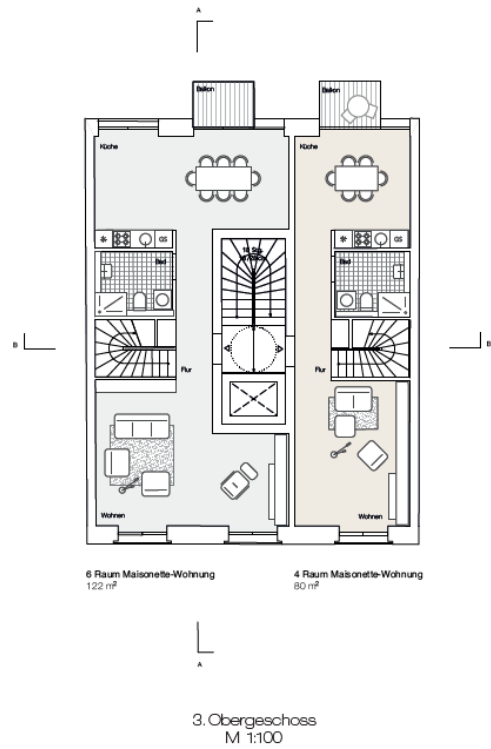
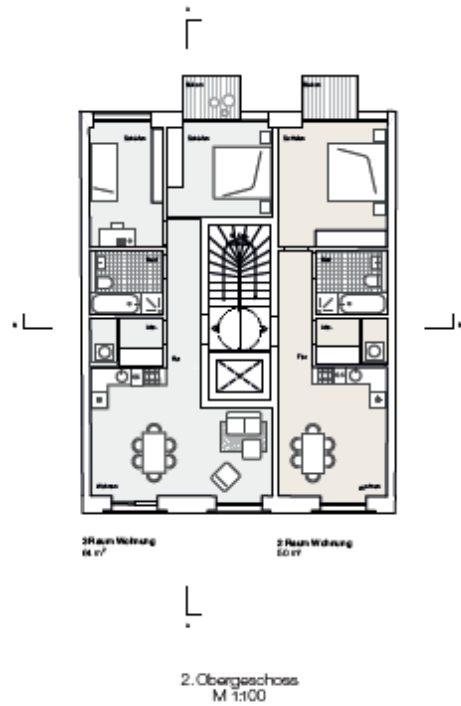


Längsschnitt
M 1:100

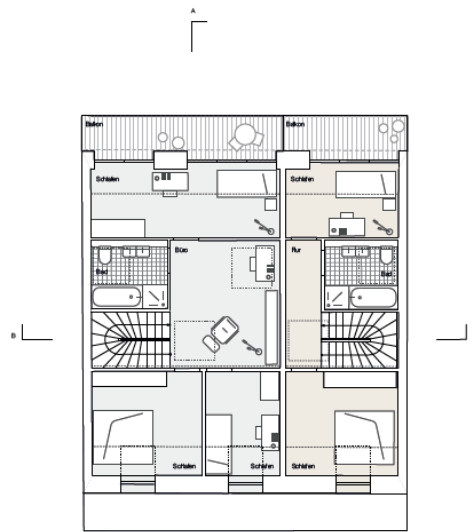




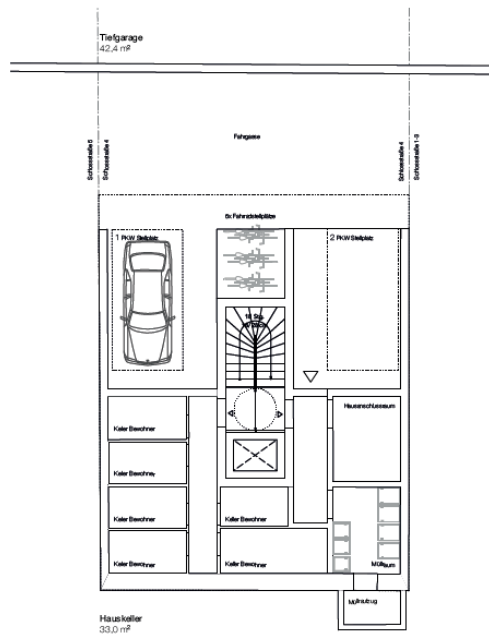
Alle Angaben zum Bauvorhaben
stammen von den Bietern



Alle Angaben zum Bauvorhaben
stammen von den Bietern



Dachgeschoss
M 1:100



Untergeschoss
M 1:100

Alle Angaben zum Bauvorhaben
stammen von den Bietern



Grundstücks- pass

**Bieterwettbewerb für den Verkauf städtischer
Grundstücke „Am Alten Markt/Schloßstraße“
im Sanierungsgebiet „Potsdamer Mitte“ (2. Stufe)**

Ausloberin:

Landeshauptstadt Potsdam

Geschäftsbereich Stadtentwicklung, Bauen und Umwelt
Hegelallee 4-10
14461 Potsdam

vertreten durch:

Sanierungsträger Potsdam GmbH

Treuhänder der Landeshauptstadt Potsdam
Pappelallee 4
14469 Potsdam
www.potsdamer-mitte.de



Landeshauptstadt
Potsdam



SANIERUNGSTRÄGER
ProPotsdam